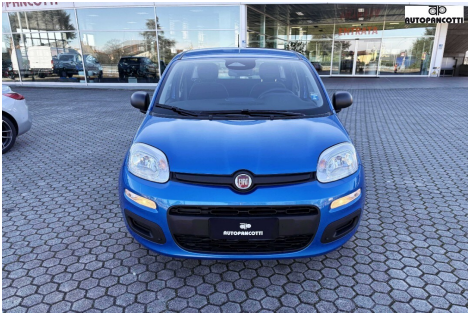


FIAT Panda 3ª serie

Panda 1.0 FireFly S&S Hybrid

PREZZO SU RICHIESTA

Alimentazione: ibrida	Cilindrata: 999 cc	Potenza: 69 CV (51 KW)
Cambio: manuale	Colore: Blu Italia metallizzato	
Immatricolazione: 01-12-2025	Km Totali: 50	



DATI TECNICI

- | | | |
|------------------------------|-----------------------------------|----------------------|
| • Emissioni cO2: 113 g/km | • Numero Cilindri: 3 | • Trazione: A |
| • Marce: 6 | • Colore interni: Tessuto Nero | • Numero Porte: 5 |
| • Numero Sedili: 4 | • Consumo Urbano: 4,70 l/100km | • Lunghezza: 3686 |
| • Normativa Ecologica: euro6 | • Consumo Extraurb.: 3,50 l/100km | • Larghezza: 1643 mm |
| • Carrozzeria: altro | • Consumo Misto: 3,90 l/100km | • Altezza: 1551 mm |

EQUIPAGGIAMENTI

- | | | |
|---|---|---|
| • Autoradio | • Bluetooth | • Controllo automatico velocità |
| • Pack City [BV3] | • Radio DAB | • Retrovisori elettrici |
| • Sedile guida regolabile in altezza | • Vernice Blu Italia metallizzata [3YS] | • ABS |
| • Airbag guida [500] | • Airbag passeggero [502] | • Alzacristalli elettrici anteriori [028] |
| • Antifurto | • Appoggiatesta anteriori anticolpo di frusta | • Cambio manuale a 6 marce [076] |
| • Chiave con transponder | • Chiusura Centralizzata [228] | • Climatizzatore manuale con filtro antipolline [025] |
| • Controllo elettronico della stabilità | • Controllo elettronico della trazione | • Correttore assetto fari |
| • ESP con ASR/MSR, HBA ed Hill Holder [392] | • Frenata autonoma di emergenza | • Immobilizzatore |
| • Lettura dei limiti di velocità | • Pretensionatore cinture | • Regolazione volante [011] |
| • Riconoscimento pedone | • Rilevatore di stanchezza | • Segnalazione superamento di corsia |
| • Sensore temperatura esterna [5BY] | • Sensori di parcheggio posteriori [508] | • Servosterzo Dualdrive [112] |
| • Tergilunotto | • Window bag (ant.e post.) [614] | |

NOTE

FIAT Panda 1.0 FireFly 70 CV S&S Hybrid Km0 OPTIONAL: Pack City [BV3] Sedile guida regolabile in altezza [626] Radio DAB 5" con Usb e Bluetooth [2PX] Specchietti retrovisori esterni regolabili elettricamente e riscaldabili [041] Cruise Control [245] Vernice Blu Italia metallizzata [3YS] DETTAGLIO PACCHETTI DI SERIE: ESP con ASR/MSR, HBA ed Hill Holder [392]: Controllo elettronico della trazione Controllo elettronico della stabilità MSR (regolazione coppia motore in fase di rilascio) HBA (Sistema di assistenza alla frenata) Hill Holder

(aiuto partenza in pendenza) EQUIPAGGIAMENTI: - ABS (DI SERIE) - Airbag guida [500] (DI SERIE) - Airbag passeggero [502] (DI SERIE) - Alzacristalli elettrici anteriori [028] (DI SERIE) - Antifurto (DI SERIE) - Appoggiatesta anteriori anticolpo di frusta (DI SERIE) - Calotte specchi retrovisori esterni nere [4YD] (DI SERIE) - Cambio manuale a 6 marce [076] (DI SERIE) - Chiave con transponder (DI SERIE) - Chiusura Centralizzata [228] (DI SERIE) - Climatizzatore manuale con filtro antipolline [025] (DI SERIE) - Controllo elettronico della stabilità (DI SERIE) - Controllo elettronico della trazione (DI SERIE) - Coppe ruota 14" catenabili con pneum. 175/65 R14 [0R4] (DI SERIE) - Correttore assetto fari (DI SERIE) - ESP con ASR/MSR, HBA ed Hill Holder [392] (DI SERIE) - Frenata autonoma di emergenza (DI SERIE) - Immobilizzatore (DI SERIE) - Interni in tessuto nero con monogramma Fiat (anteriori) (DI SERIE) - Kit Fix&Go [499] (DI SERIE) - Lettura dei limiti di velocità (DI SERIE) - Pack City [BV3] - Pantina lato passeggero con specchio di cortesia [4M6] (DI SERIE) - Paraurti anteriore e posteriore in tinta carrozzeria (DI SERIE) - Paraurti verniciati [ML7] (DI SERIE) - Presa corrente 12V [823] (DI SERIE) - Pretensionatore cinture (DI SERIE) - Regolazione volante [011] (DI SERIE) - Retrovisori esterni regolabili manualmente [043] (DI SERIE) - Riconoscimento pedone (DI SERIE) - Rilevatore di stanchezza (DI SERIE) - Seat Belt Reminder su tutti i sedili [XCP] (DI SERIE) - Sedile posteriore unico abbattibile (DI SERIE) - Segnalazione superamento di corsia (DI SERIE) - Sensore pressione pneumatici [7B2] (DI SERIE) - Sensore temperatura esterna [5BY] (DI SERIE) - Sensori di parcheggio posteriori [508] (DI SERIE) - Servosterzo Dualdrive [112] (DI SERIE) - Start&Stop [5DE] (DI SERIE) - Telecomando apertura/chiusura porte [008] (DI SERIE) - Tergilunotto (DI SERIE) - Vernice Blu Italia metallizzata [3YS] - Window bag (ant.e post.) [614] (DI SERIE)