

Land Rover RR Evoque

Range Rover Evoque 2.0D I4-L.Flw 150 CV S

PREZZO SU RICHIESTA

Alimentazione: **gasolio**

Cilindrata: **1999 cc**

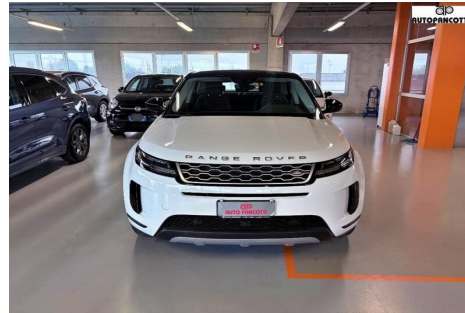
Potenza: **150 CV (110 KW)**

Cambio: **manuale**

Colore: **Fuji White con tetto Nero**

Immatricolazione: **01-12-2020**

Km Totali: **45.000**



DATI TECNICI

- Emissioni CO₂: 165 g/km
- Numero Cilindri: 4
- Trazione: A
- Marce: 6
- Colore interni: Pelle Altro
- Numero Porte: 5
- Numero Sedili: 5
- Consumo Urbano: 6,3 l/100km
- Massa a Vuoto: 1712 kg
- Normativa Ecologica: euro6
- Consumo Extraurb.: 4,9 l/100km
- Carrozzeria: fuoristrada
- Consumo Misto: 5,4 l/100km

EQUIPAGGIAMENTI

- ABS
- Airbag guida
- Airbag laterali
- Airbag passeggero
- Antifurto immobilizer
- Apple CarPlay
- Appoggiatesta posteriori
- Autoradio
- Bluetooth / kit viva voce
- Cambio manuale
- Cerchi in lega
- Chiave con transponder
- Chiusura centralizzata
- Climatizzatore manuale
- Correttore assetto fari
- Cruise control
- ESC
- Emergency Braking [065ED]
- Fari anteriori a Led
- Filtro anti particolato
- Finestrini elettrici con chiusura/apertura one-touch
- Indicatore temperatura esterna
- Interni in pelle
- Lane Keep Assist [086BG]
- Monitoraggio condizioni del guidatore [086DH]
- Navigatore satellitare
- Pretensionatore cinture
- Radio DAB
- Riconoscimento dei segnali stradali
- Sedile guida regolabile in altezza
- Sedile posteriore sdoppiato
- Sensore di parcheggio
- Sensore luci
- Servosterzo
- Specchi richiudibili elettricamente
- Specchietti esterni ripiegabili elettricamente, riscaldati, fotocromatici con luci di avvicinamento [030NK]
- Specchietti retrovisori elettrici
- Specchietto retrovisore con funzione antiabbagliamento
- TCS (traction control system)
- Telecamera posteriore/anteriore
- Tetto e spoiler a contrasto Black [080AN]
- Vetri elettrici
- Vetri elettrici posteriori
- Volante regolabile

NOTE

LAND ROVER Range Rover Evoque 2.0D I4-L.Flw 150 CV S - 2020 Optional: Cerchi in lega da 18" a 5 razze doppie con rifinitura Gloss Sparkle Silver "Style 5074" [031PG] Sedili Ebony Eucalyptus in textile e Ultrafabrics con interni Ebony/Ebony [300UH] Tetto e spoiler a contrasto Black [080AN] Vernice pastello Fuji White [1AA] Equipaggiamenti: - Airbag a tendina per l'intera lunghezza del finestrino laterale (DI SERIE) - Airbag guida (DI SERIE) - Airbag laterali anteriori (DI SERIE) - Airbag passeggero con rilevatore occupante del sedile (DI SERIE) - Alette parasole con luce di cortesia (DI SERIE) - AM/FM radio (DI SERIE) - Android Auto [183CB] (DI SERIE) - Apple CarPlay® [183AB] (DI SERIE) - Avviso cinture di sicurezza slacciate (DI SERIE) - Badge - Evoque [057PD] (DI SERIE) - Badge D150 [185AP] (DI SERIE) - Badge S [057TG] (DI SERIE) - Bocchette climatizzatore per i passeggeri posteriori (DI SERIE) - Brake pad wear indicator (DI SERIE) - Cambio manuale a 6 marce (DI SERIE) - Cerchi in lega da 18" a 5 razze doppie con rifinitura Gloss Sparkle Silver "Style 5074" [031PG] - Chiave con transponder (DI SERIE) - Chiusura automatica delle portiere configurabile (DI SERIE) - Chiusura centralizzata (DI SERIE) - Climatizzatore a 2 zone [022AY] (DI SERIE) - Colonna sterzo regolabile manualmente [049DB] (DI SERIE) - Computer di bordo (DI SERIE) - Connettività Bluetooth [025MA] (DI SERIE) - Controllo elettronico della trazione (ETC) (DI SERIE) - Cruise Control - Controllo della velocità di crociera [065AB] (DI SERIE) - DAB - Digital Audio Broadcasting [025JB] (DI SERIE) - Dispositivo di Ausilio alla Frenata di Emergenza (EBA) (DI SERIE) - Doppi portabicchieri anteriori con copertura (DI SERIE) - Dynamic Stability Control (DSC) (DI SERIE) - ECO HMI con Analisi dei Parametri di Guida (DI SERIE) - Emergency Braking [065ED] (DI SERIE) - Fari a LED [064QA] (DI SERIE) - Fari automatici (DI SERIE) - Fari automatici (sensore crepuscolare) (DI SERIE) - Fari con livellamento manuale [064DA] (DI SERIE) - Filtro anti particolato (DI SERIE) - Finestrini elettrici con chiusura/apertura one-touch (DI SERIE) - Finiture interne in Gradated Linear Bright Aluminium [088ST] (DI SERIE) - Freno di stazionamento elettrico (EPB) (DI SERIE) - Ganci nel vano di carico (DI SERIE) - Hill Launch Assist (DI SERIE) - Illuminazione console superiore (DI SERIE) - Illuminazione d'ambiente: faretto anteriore, posteriore e bagagliaio, luci di cortesia anteriori (DI SERIE) - Immobilizzatore (DI SERIE) - In Control Touch Pro - Sistema di navigazione satellitare SSD [087AU] (DI SERIE) - InControl Apps [025PA] (DI SERIE) - InControl Pro Services per il periodo di garanzia e Wi-fi Hotspot [025RC] (DI SERIE) - InControl Remote [011BJ] (DI SERIE) - Lane Keep Assist [086BG] (DI SERIE) - Luce del vano di carico (DI SERIE) - Luce STOP in alta posizione nel centro (DI SERIE) - Luci fendinebbia posteriori (DI SERIE) - Luci interne [064EC] (DI SERIE) - Lunotto riscaldabile con timer (DI SERIE) - Maniglie delle porte anteriori interne con interruttori di blocco separati (DI SERIE) - Maniglie delle portiere esterne a filo (DI SERIE) - Monitoraggio condizioni del guidatore [086DH] (DI SERIE) - Pneumatici All-season [030IA] (DI SERIE) - Poggiatesta anteriori passivi con prevenzione del colpo di frusta (DI SERIE) - Poggiatesta posteriori (DI SERIE) - Portellone posteriore manuale [070AU] (DI SERIE) - Power Socket Pack 1 (fornisce 2 porte USB e 3 prese da 12V) [054AQ] (DI SERIE) - Preparazione per il gancio elettrico (DI SERIE) - Presa USB (DI SERIE) - Pretensionatore cinture (DI SERIE) - Pulsante avvio motore - START (DI SERIE) - Quadro strumenti da 5" con quadranti analogici [038IC] (DI SERIE) - Rilevatore temperatura esterna (DI SERIE) - Ripartitore della forza frenante (EBD) (DI SERIE) - Rivestimento padiglione Light Oyster in tessuto Morzine [188HA] (DI SERIE) - Roll Stability Control (RSC, Controllo della stabilità antirollio) (DI SERIE) - Sedile guida regolabile in altezza (DI SERIE) - Sedile posteriore ribaltabile 40:20:40 (DI SERIE) - Sedili Ebony Eucalyptus in textile e Ultrafabrics con interni Ebony/Ebony [300UH] - Sensori parcheggio anteriori e posteriori [189AD] (DI SERIE) - Sequenza di Accensione: movimenti, quadrante e illuminazione (DI SERIE) - Serbatoio carburante standard (65L) [046BB] (DI SERIE) - Serbatoio UREA standard (17L) [046DB] (DI SERIE) - Servosterzo elettrico (EPAS) (DI SERIE) - Sistema di chiusura per bambini ad azionamento elettrico (DI SERIE) - Sistema di controllo pressione pneumatici (TPMS) [062AD] (DI SERIE) - Sistema di riparazione pneumatici [029SJ] (DI SERIE) - Sistema frenante antibloccaggio (ABS) (DI SERIE) - Sistema posteriore di ancoraggio ISOFIX per seggiolino bambini (DI SERIE) - Smart Settings [182AB] (DI SERIE) - Soglie standard [048BF] (DI SERIE) - Sospensioni passive [027CZ] (DI SERIE) - Sound System (180W) [025KN] (DI SERIE) - Specchietti esterni ripiegabili elettricamente (DI SERIE) - Specchietti esterni ripiegabili elettricamente, riscaldati, fotocromatici con luci di avvicinamento [030NK] (DI SERIE) - Specchietto retrovisore interno fotocromatico [031CG] (DI SERIE) - Spoiler sul portellone posteriore (DI SERIE) - Stivaggio per occhiali da sole (DI SERIE) - Telecamera posteriore [086FA] (DI SERIE) - Tergicristalli con sensori pioggia (DI SERIE) - Tetto e spoiler a contrasto Black [080AN] - Touch Screen da 10.2" [087AP] (DI SERIE) - Trailer Stability Assist (TSA) (DI SERIE) - TSR - Limitatore di velocità intelligente [086DC] (DI SERIE) - Vano di carico - punti di ancoraggio bagagli (DI SERIE) - Vernice pastello Fuji White [1AA] - Voice control (DI SERIE) - Volante in pelle con comandi multifunzione [032BV] (DI SERIE)